

Dotykový stmívač / vypínač do AL profilů N1481 s modrým světlem

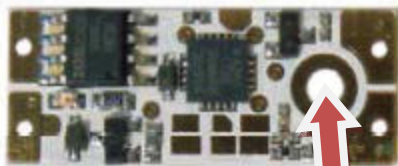
Funkce:

- dotykem na kteroukoliv část profilu dojde k sepnutí / vypnutí osvětlení
- delším dotykem možno nastavit intenzitu osvětlení
- vypínač obsahuje mikro LED s modrým světlem
- umožňuje připojení více senzorů k jednomu napájecímu transformátoru
- Max. délka profilu 2 m, při delším profilu nemusí spínač fungovat korektně.
- z důvodu zabránění náhodnému sepnutí musí být dotek znatelný, nestačí letmý dotek.

Schéma zapojení:

Výstup pro LED pásek DC 12V (-)

Vstupní napětí DC 12V (-)



Výstup pro LED pásek DC 12V (+)

Vstupní napětí DC 12V (+)

Přišroubování k AL profilu

Instalace a upozornění:

- Pro instalaci použijte hrotovou mikropájkou a běžné pájecí slitiny cínu. Nejlépe trubičkový cín s tavidlem malého průměru. Použití traťpáječky není doporučeno, může dojít k poškození vypínače.
- Při dodržení polarit (±) připájejte vypínač k LED pásku a na druhou stranu (blíže k otvoru pro vrut) připájejte kabely napájení.
- Pájení provádějte opatrně tak, aby cín a případné tavidlo (kalafuna) nepřesáhlo do dalších částí. Zvláště nesmí dojít k propojení se vstupem senzoru - okolí otvoru pro vrut. Používejte co nejkratší napájecí kabely o co největším průřezu. Příliš tenké a dlouhé kabely mohou negativně ovlivnit funkci vypínače.
- Vložte LED pásek se senzorem do ALU profilu, označte místo pro otvor a vyvrtejte otvor pr. 2 mm.
- Doporučujeme zašroubovat nejprve přiložený samořezný vrut pr. 2,2mm mimo vypínač a až po vytvoření závitů přišroubovat vypínač. Pozor, přitáhněte vrut pouze zlehka, aby nedošlo k poškození plošného spoje.
- Zároveň je třeba zabezpečit galvanické oddělení profilu od napájecího napětí. V případě, že by se dostalo napájecí napětí +12V na profil, došlo by ke zničení modulu stmívače.
- Použijte výhradně přiložený nerezový vrut! V případě, že byste použili pozinkovaný vrut, mohlo by dojít ke korozi mezi vrutem a ALU profilem a v krátké době k nefunkčnosti vypínače.

Upozornění:

- Stmívač funguje spolehlivě pouze se zdroji v plastovém krytu, které nemají ochrannou uzemňovací svorku. V případě použití zdroje s kovovým pláštěm a ochrannou uzemňovací svorkou, nesmí tento zdroj ve vnitřním zapojení obsahovat tzv. překlenovací kondenzátor mezi primárem a sekundárem, který v určitých zapojeních může způsobit nefunkčnost modulu.

Ovládání:

- Dotykem kdekoli na ALU profil dojde k sepnutí osvětlení s plynulým náběhem. Druhým dotykem dojde k vypnutí osvětlení. Mezi dotyky musí být cca 1 vteřina prodleva, jinak nebude dotek zaznamenán.
- Přidržením (dlouhým dotykem) na víc jak 3 vteřiny se začne měnit intenzita osvětlení, po přerušení doteku zůstane zachována zvolená intenzita osvětlení.

Kalibrace:

- Vypínač má zabudovanou automatickou kalibraci. Parametry, nastavené z výroby, se optimalizují při prvních zapnutích a vypnutích. Z tohoto důvodu není potřeba ruční kalibrace.

Technické parametry:

- Senzor nelze použít při napájení z bateriových zdrojů. Nelze rovněž použít zdroje s uzemněným napájecím napětím (některé zdroje s uzemněným kovovým obalem transformátoru).
- | | |
|-----------------|---------------------|
| napájecí napětí | 12V/24V |
| max. proud | 10A (7,5 A při 24V) |
| rozměry | 10x25mm |
| spotřeba | 0,1W/12V, 0,28W/24V |